

Nr oferty: **DH997405**, Mieszkanie - Wynajem

Dom & House  
NIERUCHOMOŚCI

Tylko u nas



www.domhouse.pl +48 58 550 42 02

## Sopot - Dolny ul. Grunwaldzka

Cena:	<b>1 500 zł</b>
Powierzchnia:	<b>30.00 m2</b>
Ilość pokoi:	<b>1</b>
Cena za 1 m2:	<b>50 zł</b>
Status własności:	<b>Własność</b>
Piętro / Pięter:	<b>2/2</b>
Ogrzewanie:	<b>Elektryczne</b>
Standard wykończenia:	<b>Bardzo dobry</b>
Termin realizacji:	<b>2016-09-29</b>
Garaż:	<b>1 miejsce parkingowe</b>

### Opis:

jednopokojowe mieszkanie z aneksem kuchennym w Sopocie (Sopot Dolny ul. Grunwaldzka).

### Pomieszczenia

Mieszkanie składa się z pokoju z łóżkiem małżeńskim, części wypoczynkowej z sofą, fotelom, szafą, tv LCD, radiem oraz aneksem kuchennym. Aneks wyposażony w płytę grzewczą, czajnik, lodówkę z zamrażarką oraz stół z krzesłami. W łazience kabina prysznicowa. Ogólnodostępny parking przed budynkiem oraz wspólna pralnia w budynku.

### Lokalizacja

Sopot Dolny ul. Grunwaldzka - blisko plaży, w okolicy pełna infrastruktura.

### Zalety

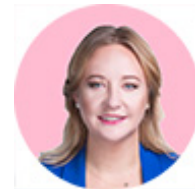
Mieszkanie po remoncie generalnym w 2016 roku, w tym roku świeżo odmalowane. Niewątpliwym atutem jest bliska odległość do plaży oraz słynnego deptaka Monte Cassino. Idealna lokalizacja, ściśle centrum Sopotu. Wymagana kaucja w wysokości jednomiesięcznego czynszu oraz płatność za pierwszy miesiąc z góry.

### Opłaty

Czynsz najmu 1500 złotych oraz 500 złotych stałych opłat eksploatacyjnych w tym Internet i telewizja.

Mieszkanie dostępna od września 2021 do końca maja/początek czerwiec 2022 roku. Zapraszam na prezentację.

### OPIEKUN OFERTY



**Kamila Bernad**

**tel. 690 857 700**

k.bernad@domhouse.pl



-----  
**Dom & House - Specjaliści od marzeń.**

- Gwarantujemy bezpieczeństwo transakcji
- Znajdziemy najtańszy kredyt
- Pomoc prawna dzięki współpracy z najlepszymi kancelariami notarialnym i prawnymi
- Znajdziemy najtańsze ubezpieczenie nieruchomości

Prezentowana oferta ma charakter informacyjny, nie stanowi oferty handlowej w rozumieniu Art. 66 par. 1 Kodeksu Cywilnego.

