

Nr oferty: **DH229867**, Lokal handlowy, sklep - Wynajem

Dom & House
NIERUCHOMOŚCI

Warszawa - Wola ul. Obozowa

Cena: **10 454 zł**

Powierzchnia: **90,90 m²**

Ilość pokoi: **2**

Cena za 1 m²: **115 zł**

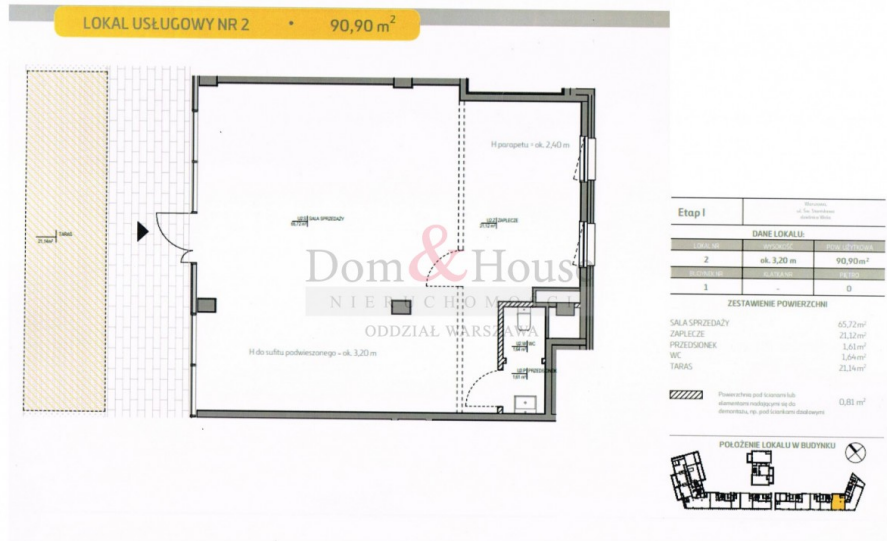
Piętro / Pięter: **0/6**

Rok budowy: **2021**

Ogrzewanie: **Co Miejskie**

Standard wykończenia: **Deweloperski**

Garaż: **1 miejsce w hali
garażowej**



Opis:

Do wynajęcia lokal usługowy z tarasem w nowej, atrakcyjnej inwestycji Wola Skwer przy ul. Obozowej. 6-piętrowy budynek oddany do użytku w I kwartale 2021 roku, składający się z 172 mieszkań oraz 11 lokali usługowych. W kolejnym etapie budowy powstanie dodatkowe 155 mieszkań.

Doskonała lokalizacja na nowoczesnym osiedlu przy uczęszczanym ciągu pieszym i tramwajowym.

Lokal

Lokal usługowy o powierzchni **90,90 m²** zlokalizowany na parterze, z panoramiczną, przeszkloną witryną od frontu budynku. Rozkład wnętrza open space z możliwością własnej aranżacji, wydzielone miejsce na toaletę. Do lokalu przynależy **taras** o powierzchni **21,14 m²**.

Idealna propozycja dla osób poszukujących miejsca na prowadzenie swojej działalności gastronomicznej, kosmetycznej, medycznej, usługowej, handlowej czy biurowej.

115 zł netto / m²

Możliwość wynajęcia dodatkowo lokalu/lokali sąsiadujących - w naszej ofercie posiadamy na wynajem **łącznie 6 lokali** o powierzchni 107,82 m² (z tarasem 25,05 m²), 90,90 m² (z tarasem 21,14 m²), 46,77 m², 56,39 m², 90,39 m², 72,12 m². Łączna powierzchnia wszystkich lokali 464,39 m².

Dodatkowo do wynajęcia miejsca postojowe na parkingu podziemnym.

Lokalizacja

OPIEKUN OFERTY



Wojciech Adameczek

tel. **605 491 111, 22 515 49 55**

w.adameczek@domhouse.pl



Znajdująca się w lewobrzeżnej części Warszawy, w bezpośrednim sąsiedztwie Śródmieścia, dzielnica **Wola** należy do najgęściej i najliczniej zaludnionych rejonów miasta. Miejsce o bardzo dużym potencjale, z uwagi na sąsiedztwo nowo wybudowanych osiedli mieszkaniowych oraz ciągów komunikacyjnych.

Przystanek autobusowy oraz **przystanek tramwajowy** znajduje się **2 minuty spacerem** od nieruchomości. Niedaleko osiedla powstał również nowy przystanek kolei aglomeracyjnej **Warszawa Koło**.

Prezentowana oferta ma charakter informacyjny, nie stanowi oferty handlowej w rozumieniu Art. 66 par. 1 Kodeksu Cywilnego.

