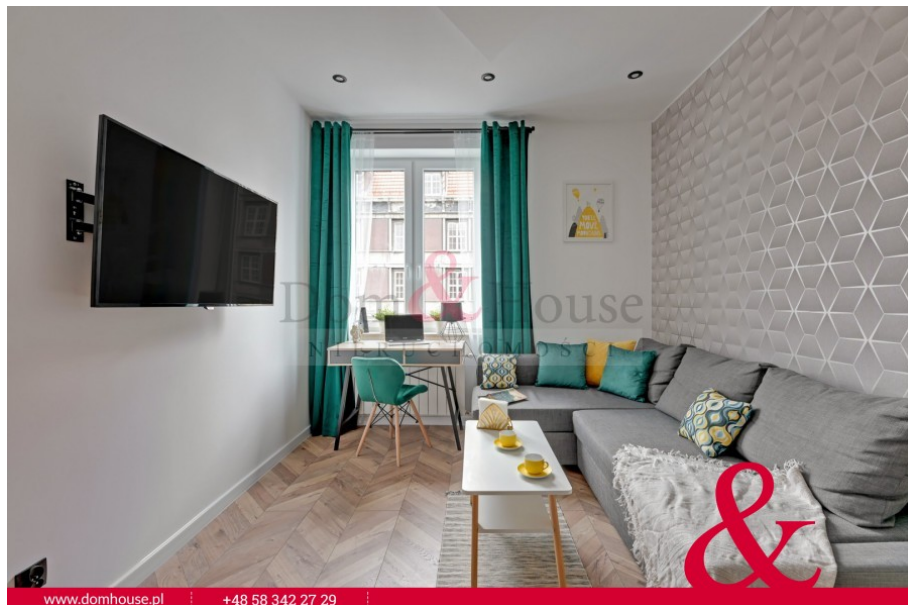


Nr oferty: **DH327031**, Mieszkanie - Sprzedaż

Dom & House
NIERUCHOMOŚCI

Gdańsk - Śródmieście ul. Podwale Staromiejskie



www.domhouse.pl +48 58 342 27 29

Cena: **669 000 zł**

Powierzchnia: **32.00 m2**

Ilość pokoi: **2**

Cena za 1 m2: **20 906 zł**

Status własności: **Własność**

Piętro / Pięter: **2/3**

Rok budowy: **1950**

Ogrzewanie: **Co Miejskie**

Standard wykończenia: **Idealny**

Garaż: **1 miejsce**

parkingowe

Opis:

Mieszkanie położone w samym Centrum Gdańska, niedaleko od ul. Długiej, Kościoła Mariackiego i Fontanny Neptuna. Pełna sieć komunikacji miejskiej (tramwaj, autobus, szybka kolej miejska) oraz pełna infrastruktura (żłobek, przedszkole, szkoły, zakłady usługowe, centra handlowe, restauracje, puby itp) sprawiają, iż miejsce to staje się idealnym do zamieszkania lub jako lokata inwestycyjna.

Pomieszczenia

- Salon o pow. 15,5 m2
- Sypialnia o pow. 7,5 m2
- Łazienka o pow. 3 m2
- Przedpokój i aneks kuchenny o pow. 6 m2
- Do mieszkania należy bardzo pojemna piwnica o pow. 8 m2

Lokalizacja

Stare Miasto bogate jest w zabytki, kościoły, puby, kluby, restauracje, nieopodal znajduje się Forum Gdańsk. Główne wejście do budynku znajduje się na Targu Drzewnym. 400 metrów od dworca głównego - 6 min. spacerkiem.

Miejsce doskonale skomunikowane z całym Gdańskiem jak i Trójmiastem - tramwaje, autobusy, przystanek Szybkiej Kolei Miejskiej - 400 metrów

W pobliżu pełna infrastruktura handlowo-usługowa: sklepy spożywcze, piekarnie, apteka, przychodnia, przedszkole, szkoła.

Zalety

- W mieszkaniu przeprowadzono kapitalny remont, wszystko w mieszkaniu zostało wymienione wraz z instalacją elektryczną i hydrauliczną
- Aranżacja nowoczesna, funkcjonalna i stylowa
- Do wykończenia wykorzystano materiały wysokojakościowe
- Mieszkanie wyposażone i umeblowane, sprzęt AGD/RTV i meble zostają w cenie mieszkania, ogrzewanie centralne

Budynek

Kamienica została ocieplona wraz z elewacją. Klatka schodowa po remoncie od strony wewnętrznej jest prywatny parking za szlabanem dla właścicieli kamienicy. Dwa wejścia do budynku - od przodu (Targ Drzewny) i od podwórka.

Opłaty eksploatacyjne

OPIEKUN OFERTY



Joanna Rzeszotarska

tel. **883 000 413**

j.rzeszotarska@domhouse.pl



Średni czynsz wychodzi 297zł za miesiąc

Zapraszam serdecznie na prezentacje.

Dom & House - Specjaliści od marzeń.

- Gwarantujemy bezpieczeństwo transakcji
- Znajdziemy najtańszy kredyt
- Pomoc prawna dzięki współpracy z najlepszymi kancelariami notarialnym i prawnymi
- Znajdziemy najtańsze ubezpieczenie nieruchomości

Prezentowana oferta ma charakter informacyjny, nie stanowi oferty handlowej w rozumieniu Art. 66 par. 1 Kodeksu Cywilnego.

